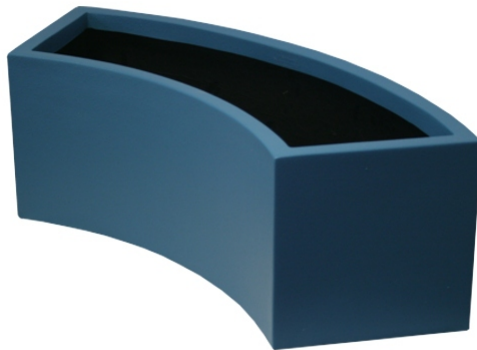


# JARDINERAS CURVAS



**Modelos:** FI-1357 / FI-1358 / FI-1359 / FI-1360  
FI-1706 / FI-1707 / FI-1708

**Marca/Linea:** Fiberland / Macetas Minimalistas

**Descripción:** Macetas en forma rectangular con una curvatura. Tienen un terminado micro-rugoso para facilitar la limpieza y esta fabricado y reforzado para resistir el peso.

**Material:** Plástico reforzado con Fibra de Vidrio. Gelcoat con protección UV, resina poliéster y fibra de vidrio tipo E. El color está integrado a las materias primas, este producto NO está pintado.

**Limpieza:** Se recomienda mantener las macetas siempre limpias, se pueden lavar con detergente neutro, esponja suave y agua en abundancia. En caso de manchas muy resistentes, se puede utilizar algún solvente como thinner con un trapo.

**Mantenimiento:** No requieren mantenimiento, solamente limpieza periódica.

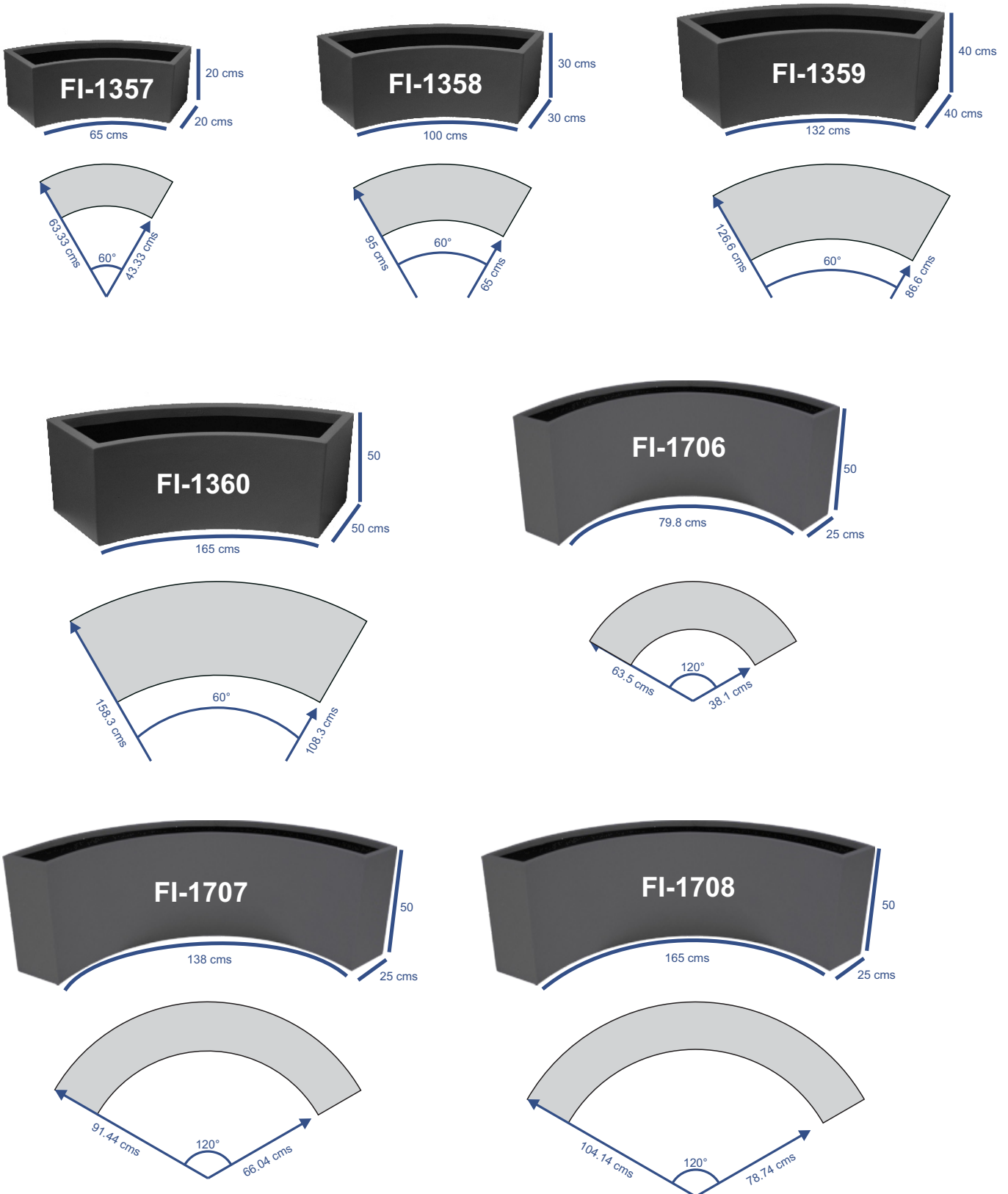
**Adicionales:** El plato o charola para retener agua se vende por separado; así como bases de herrería con o sin ruedas. Los hoyos de desagüe son opcionales.



El diseño de esta maceta, concepto e imagenes están protegidos y registrados ©PPJG 2010



# JARDINERAS CURVAS

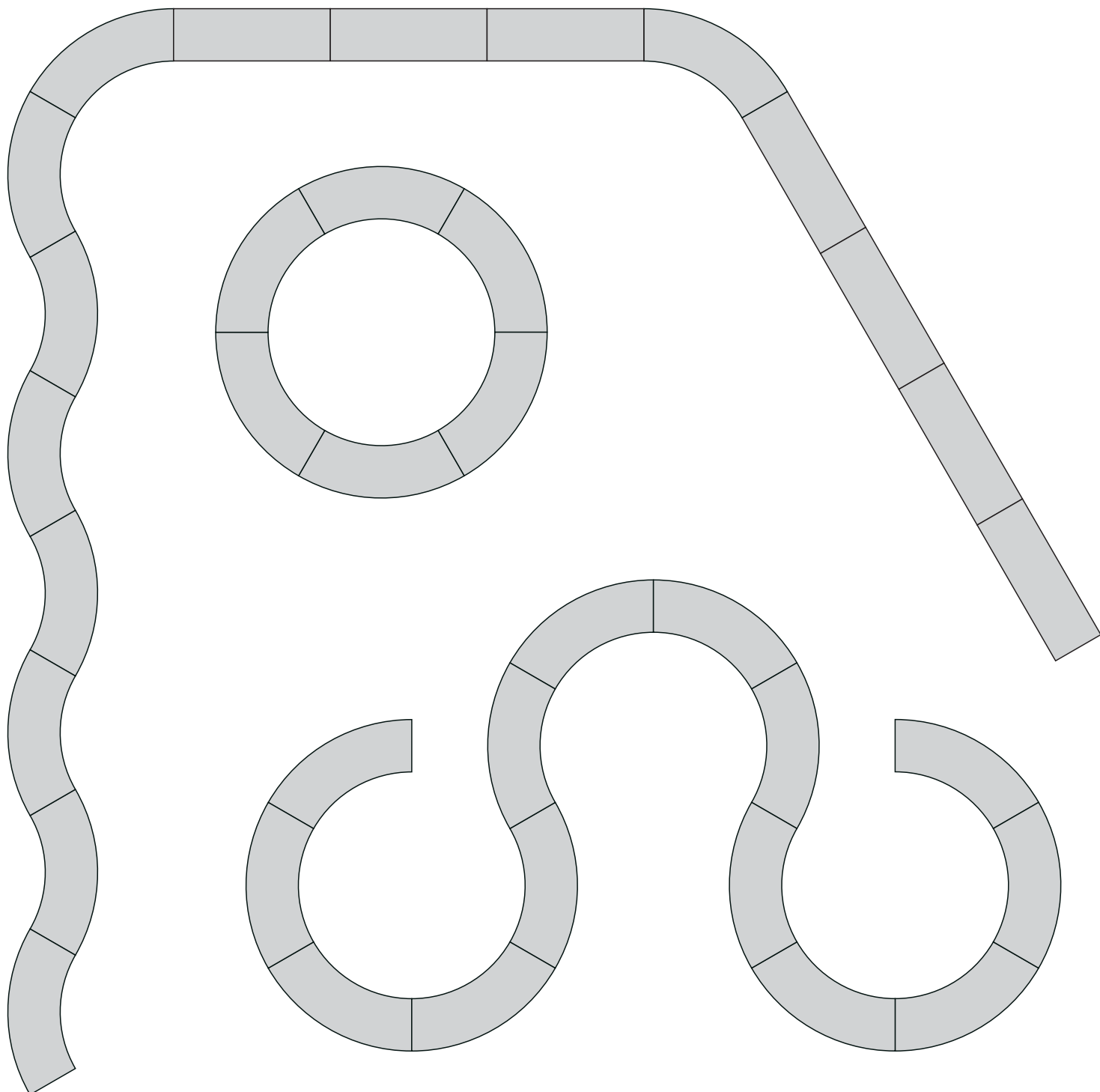


El diseño de estas macetas, conceptos e imagenes están protegidos y registrados ©PPJG 2010



# JARDINERAS CURVAS

Algunas figuras que se pueden lograr con las Jardineras Curvas y las Jardineras Rectas



El diseño de estas macetas, conceptos e imagenes están protegidos y registrados ©PPJG 2010